

RNDr. Petr Loyka, CSc

Odbor životního prostředí

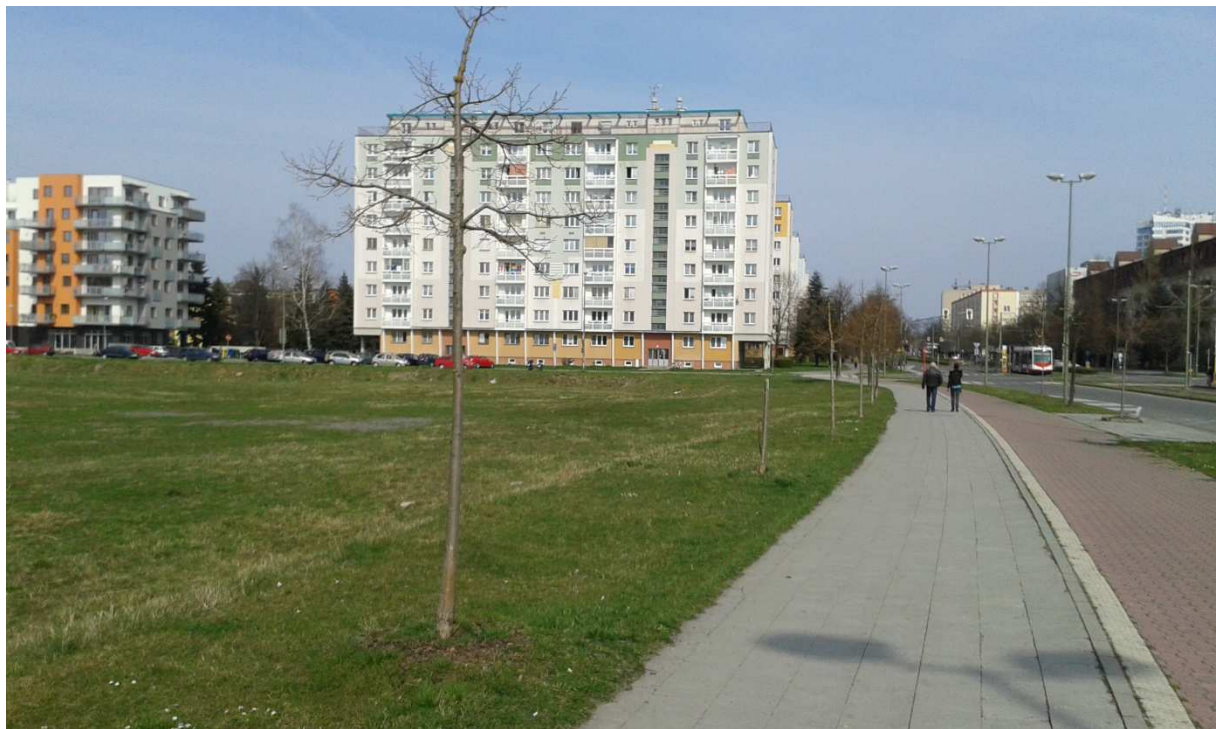
Magistrát města Olomouce

Vážený pane doktore Loyko,

my níže podepsaní občané se na Vás obracíme tímto otevřeným dopisem jakožto na vedoucího Odboru životního prostředí Magistrátu města Olomouce ohledně **znepokojení nad masivním kácením ná březního porostu po obou stranách koryta řeky Moravy při protipovodňových úpravách.**

Chápeme potřebu ochrany před povodněmi v rámci zajištění bezpečí obyvatel Olomouce, ale v centru města by se každý vzrostlý strom měl chránit a **pravidelně o něj pečovat**. Jedině tak se zajistí zdravotní vitalita stromů dlouhodobě. Nová výsadba, kterou navíc plánujete vysadit v **nižším počtu** než je počet pokácených stromů, nemůže plně nahradit původní funkci pokácených stromů.

Toto je například výsadba lipové aleje na třídě Kosmonautů, která zde živoří již více než 15 let:



Skoro ji na fotce není vidět a zblízka vypadají stromky ještě hůř. Jsou polámané, křivé, porostlé mechem a viditelně neprosívají.

Raději ještě bližší pohled:



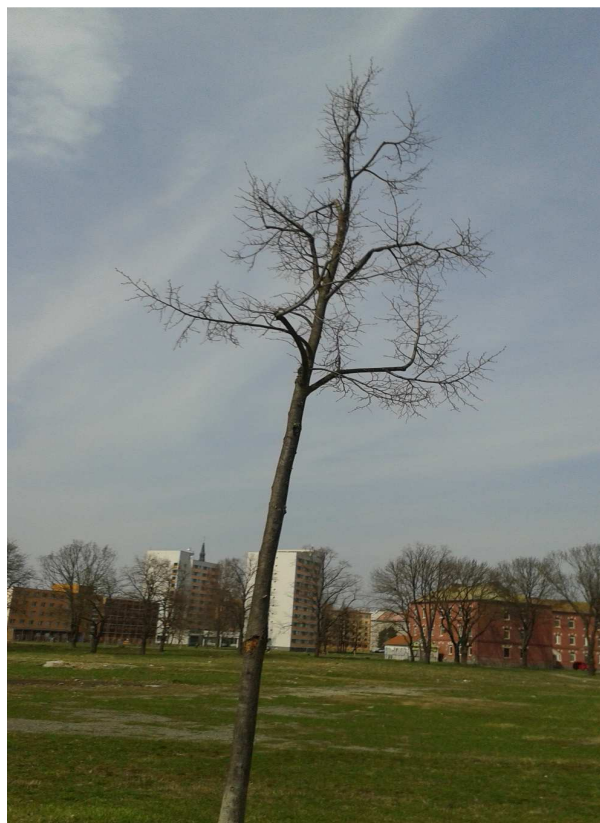
A toto jsou stromy na pozemku 959/18 a 1111/1 katastrálního území Hodolany 710873 podél ulice Kavaleristů, o kterých právě rozhodujete z popudu majitele pozemku, který je **hodlá vykácet** kvůli stavbě další výškové budovy a rozšíření parkoviště. **Veřejná zeleň má opět ustoupit automobilům a komerčním stavbám:**



Ano, my občané bydlící v městské části Hodolany na třídě Kosmonautů, na ulicích Nezvalova, Kavaleristů, Šmeralova a dalších v oblasti podél řeky Moravy, bydlíme v centru města, a právě proto si vážíme **všech zbývajících vzrostlých stromů a nechceme žít uprostřed betonu.**

NEKÁCEJTE, PROSÍM, DALŠÍ STROMY V TÉTO LOKALITĚ! Náhradní výsadba nám v parném létě stín neposkytne:

15 let starý strom (náhradní výsadba)



strom určený k pokácení



Za vykácených 365 stromů podél řeky Moravy nabízíte 245 nově nasazených stromů s následnou péčí po 3 roky. **Za vzrostlé a v naprosté většině zdravé stromy s hnízdy ptáků a netopýrů pokácené bez biologického dozoru a s minimálním upozorněním obyvatel bydlících v dotčených oblastí,** nabízíte stromy, které i po letech mohou vypadat podobně jako lipová alej podél ulice Kosmonautů.

Zdá se nám to málo. Chraňte, prosím, vzrostlé stromy na území města Olomouce pravidelnou údržbou, ne **jednorázovým vykácením**. Týká se to mimo jiné i stromů v olomouckém Rozáriu a na nábřeží mezi ulicí Masarykova a Klášterním Hradiskem.

Nechceme žít uprostřed betonu bez vzrostlé zeleně.

Za občany městské části Hodolany

Mgr. Iveta Turovská, člen výboru vlastníků bytových jednotek domu na třídě Kosmonautů 3-5

V Olomouci

dne 4.5.2015