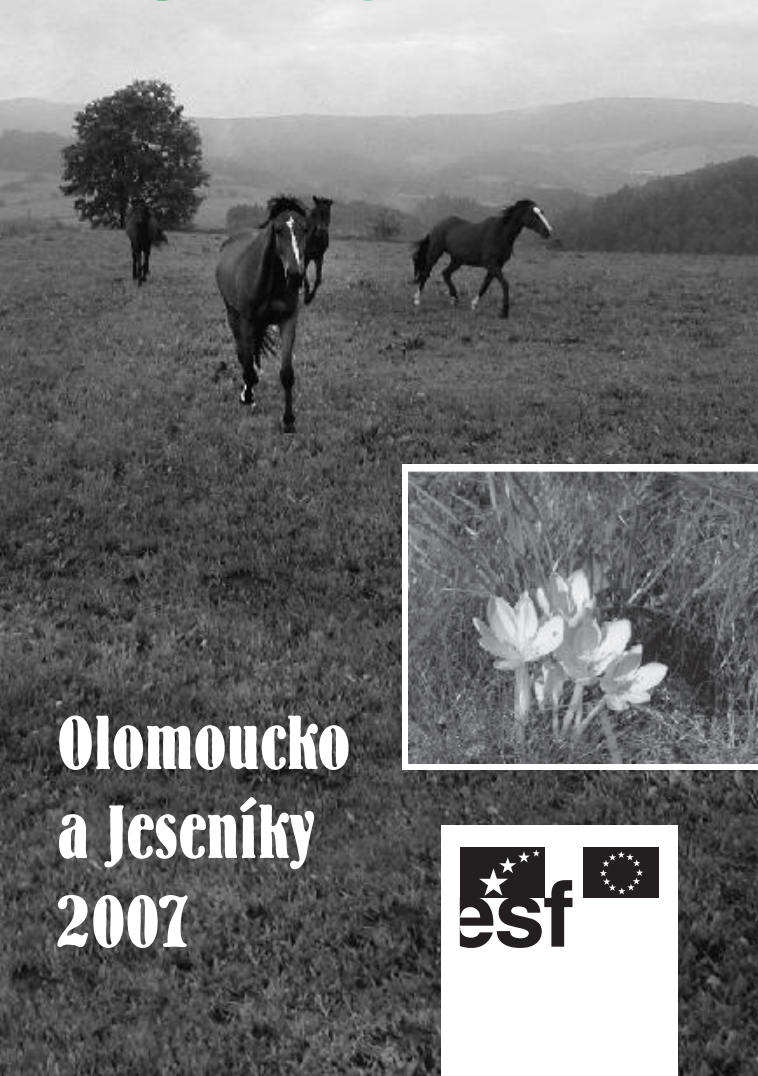


EKO AGRO TURISTIKA



**Olomoucko
a Jeseníky
2007**





Takto jsou označovány produkty certifikovaného ekologického zemědělství.



Toto je logo svazu PRO-BIO, nevládní neziskové organizace, která sdružuje rolníky, zpracovatele a obchodní organizace orientující se na ekologické zemědělství. Svaz PRO-BIO podporuje a prosazuje ekologické formy hospodaření v ČR a spotřebu biopotravín.



Toto logo uvidíte na ubytovacích zařízeních certifikovaných podle standardů ubytování pro venkovskou turistiku a agroturistiku doporučených Ministerstvem pro místní rozvoj.



Toto logo mají propůjčené všechna ubytovací zařízení splňující kritéria Evropského centra pro ekoagroturistiku ECEAT, která respektují ochranu životního prostředí (tzv. ekokritéria) nebo zachování tradic českého venkova (tzv. Stezky dědictví).

Informační brožura Ekoagroturistika je věnována zejména turistům a zájemcům o tento druh dovolené. Naleznete zde informace o organizacích zabývajících se ekoagroturistikou a sdružujících eko farmy s nabídkou rekreace, jako jsou Pro-Bio, Evropské centrum pro ekoagroturistiku (ECEAT), WWOOF. Brožura se zaměřuje na eko farmy v Olomouckém kraji. Dozvíte se, jaké služby farmy turistům nabízejí, v jakém prostředí se nacházejí.

Pokud se chcete o agroturistice a ekoagroturistice dozvědět více, nechte se inspirovat naším seznamem užitečných adres.

Doufáme, že vám tato tiskovina napomůže v hledání vašeho klidného prázdninového místa.

Co je to agroturistika?

Agroturistika je forma venkovské turistiky, kterou provozuje farmář a slouží mu jako vedlejší finanční zdroj k udržení nebo rozšíření jeho pracovní činnosti.

Agroturistika je ideální formou rodinné dovolené, umožňují strávit volný čas ve zdravém prostředí českého venkova a zároveň získat zajímavé zkušenosti a vědomosti, které jinde nezískáte. Jedná se o rekreační pobyt přímo na farmě. Návštěvník se dostane do bezprostředního kontaktu s děním a životem na statku, má možnost zakoupit si na farmě domácí produkty, jako je mléko, tvaroh, sýry, vejce nebo čerstvá zelenina a ovoce. Host se může volně pohybovat po celé farmě, takže pozná vše od hospodářských a domácích zvířat až po práci s hospodářstvím neoddtělně související.

Agroturistika může také pomoci řešit nezaměstnanost v regionu a snižovat tak závislost na městě, což přispívá k udržitelnému rozvoji venkova.

Agroturistika bývá pro provozovatele výrazným zdrojem příjmů v celoročním rozpočtu.

Ekoagroturistika je agroturistika provozovaná na farmě, jež vlastní certifikát ekologického zemědělství. Návštěvník se tak může seznámit s postupy při pěstování rostlin, které nepoužívají žádná syntetická hnojiva a s přirozeným přístupem v chovu zvířat. Produkty ekologického zemědělství podléhají přísné kontrole a smějí používat ochrannou známku BIO.

ECEAT CZ

funguje jako nezisková organizace a je českým zástupcem Evropského centra pro agroturistiku. Od roku 1992 je členem mezinárodní sítě ECEAT INTERNATIONAL. Jejím cílem je přispět k udržitelnému rozvoji venkova prostřednictvím šetrné turistiky. Organizuje programy podporující místní obyvatele, respektující zvyky a kulturu každé oblasti a zároveň jsou přátelské k životnímu prostředí. Zajišťuje pobyty na venkově či farmách po celé Evropě. ECEAT CZ je členem Svazu podnikatelů ČR ve venkovské turistice a agroturistice.

ECEAT CZ

Šumavská 31b

612 54 Brno

tel./fax: 541 235 080

e-mail: info@eecat.cz

http://www.eecat.cz



Svaz venkovské turistiky

je dobrovolné, nepolitické, profesní sdružení podnikatelů ve venkovském cestovním ruchu a jeho příznivců. Svaz byl založen v roce 1997 a je členem mezinárodní organizace svazů venkovské turistiky Eurogites. Svaz napomáhá ekonomickému, kulturnímu a společenskému oživení venkova. Navíc chce přispět k údržbě krajiny a k trvalému osídlení venkova. Zajišťuje kontrolu a zavádění do praxe standardů kvality ubytovacích kapacit na venkově. Pomáhá při rozvoji odborných schopností poskytovatelů služeb ve venkovském cestovním ruchu. Ve spolupráci s řadou partnerů (zejména ECEAT CZ) pomáhá při propagaci ubytovacích zařízení svých členů. Nabízí a propaguje dovolenou na českých farmách včetně ekologických s ubytováním v kempech, chalupách a penzionech splňujících standardy Evropského centra pro ekoagroturistiku a Svazu podnikatelů. Svaz byl Ministerstvem pro místní rozvoj pověřen garancí a udělením certifikace ECEAT a certifikace pro ubytování v soukromí.

Svaz venkovské turistiky

Nám. Zachariáše z Hradce 4, 588 56 Telč

Sekretariát:

Svaz venkovské turistiky

Lhotka 10, 588 56 Telč

Tel.: 775 55 33 11, fax: 567 223 235

e-mail: info@svazvt.cz

http://www.svazvt.cz

WWOOF

WWOOF je zkratka pro **World Wide Opportunity on Organic Farm**, čili

v překladu Celosvětové příležitosti na ekologických farmách. Funguje jako celosvětová výměnná síť, kde za pomoc ekologickým farmářům dobrovolník dostane „byt a stravu“ a navíc cenné praktické zkušenosti s ekologickým hospodařením. Délka pobytu na farmě závisí na dohodě farmáře a dobrovolníka (WWOOFera) a řídí se ročním obdobím a potřebou výpomoci na farmě (sena, stavění ohrad, pastva, pleť apod.). Tato forma spolupráce umožňuje poznat život na farmě a nasbírat zážitky i poznat lidi z celého světa. Zároveň je užitečnou formou aktivního odpočinku.



PRO-BIO

je celostátní nevládní organizace sdružující rolníky, zpracovatelské a obchodní organizace, spotřebitele, školy a podniky služeb orientující se na ekologické zemědělství a uplatnění jeho produktů.



- poskytuje komplexní služby svým členům, počínaje pomocí s přechodem na ekologický systém hospodaření, přes pomoc při řešení odborných i administrativních problémů až po podporu prodeje, propagaci bioproduktů, vzdělávání a zastupování zájmů vůči kontrolní organizaci či státním orgánům
- má blízko ke svým členům – o to se stará jedenáct regionálních center svazu na celém území ČR a dvě odborné pobočky
- má v současné době 489 členů (stav k 31.12.2006), z toho 350 zemědělských podniků, které obhospodařují na 116 tisíc hektarů zemědělské půdy (stav k 31. 12. 2006); PRO-BIO Liga ochrany spotřebitelů potravin a přátel ekologického zemědělství má v současnosti 156 členů – spotřebitelů (stav k 31. 12. 2006)
- podporuje spolupráci se spotřebiteli a přáteli ekologického zemědělství prostřednictvím PRO-BIO Ligy

PRO-BIO, Svaz ekologických zemědělců

Nemocniční 53

787 01 Šumperk

tel./fax: 583 214 586, 583 216 609,

e-mail: pro-bio@pro-bio.cz

http://pro-bio.cz/

V Olomouckém kraji máte možnost strávit příjemnou dovolenou na těchto ekofarmách:

Ekofarma Velký Újezd – VRCHNOSTENSKÝ ŠPITÁLEK

Kontaktní osoba: Ing. Svatopluk Klein
Telefon: 731 446 944
E-mail: skolbanka@seznam.cz
Místo, obec: Velký Újezd 27
783 55 Velký Újezd

Farma: Farma s výměrou 38 ha s chovem koz, ovcí, koní a pěstováním obilovin, ovoce a brambor.

Ubytování: Ve 3 dvoulůžkových pokojích, z nichž dva jsou vzájemně propojeny, společně moderní sociální zařízení s vanou a sprchovým koutem.

Ceník ubytování:

objekt a noc	1000,- Kč	cca 34.6,- EUR
elektrické energie dle skutečné spotřeby	0,- Kč	cca 0,- EUR
rekreační poplatek	15,- Kč	cca 0.5,- EUR
vratná kauce	2000,- Kč	cca 69.3,- EUR

Okolí farmy: Město Olomouc, Svatý Kopeček s kostelem a ZOO, hrad Helfštýn, lázně Teplice, v jejichž blízkosti se rozkládají aragonitové jeskyně a nejhlubší česká propast.

Sport apod.: Turistika, cykloturistika, koupání v zatopeném lomu nebo v přehradě.

Zvláštnosti: Ubytování v původním vrchnostenském špitále; objekt je architektonickou památkou – dochovaná černá kuchyně, kamenná podlaha a starožitný nábytek navozují atmosféru minulých století.

Doprava: Z Olomouce do Velkého Újezda jezdí autobusy pravidelně po celý den. Autem je možná doprava po dálnici směrem Lipník nad Bečvou, na sjezdu Velký Újezd odbočit z dálnice, pokračovat až do obce, objekt je u kostela.

Ekofarma Na Rychtě

Kontaktní osoby: Ing. Eva Körmerová
Ing. Stanislav Daněk
Telefon: 583 296 106
Mobil: 603 150 694, 732 345 922
E-mail: xDanekS@seznam.cz
eva.kor@seznam.cz
Místo, obec: Hartíkov 155, 789 91 Štítý

Farma: Smíšená horská farma o výměře 63 ha s chovem skotu, prasnic a koní. Na farmě pěstují brambory a pohanku. Zvláštností je nabídka vlašských ořechů.

Ubytování: Farma nabízí pouze letní ubytování v kempu na rozlehlé louce; stany, karavany, k dispozici je i plně vybavená a pojízdná maringotka. V kempu je otevřené ohniště a velké pískoviště.

Ceník ubytování: objekt je zatím v rekonstrukci, v kempu podle dohody.

Okolí farmy: Kralický Sněžník, Králíky – muzeum opevnění ze 2. sv. války, poutní klášter Hedeč, rozhledna na Suchém vrchu.

Sport apod.: Okolí farmy se přímo nabízí pro pěší i cykloturistiku. V zimním období je v provozu několik sjezdovek a běžeckých tras. Koupání je možné hned na několika místech: v 1,5 km vzdálených Jakubovicích je přírodní koupaliště, rybník Sychrov pak 7 km od farmy. V Rudě nad Moravou se nachází koupaliště oficiální (4 km).

Zvláštnosti: V nedalekých Jakubovicích se v srpnu koná tradiční košť vína spojený s doprovodnou folklórní akcí.

Doprava: Vlákem se svezete do Rudy nad Moravou a potom 4 km pěšky. Z autobusové zastávky v Bušíně to jsou pouhé dva kilometry. Autem se vydáte po silnici E 11 směrem na Šumperk a Červenou vodu.



Marwin, v.o.s.

Kontaktní osoby: MVDr. Pavel Mareček
František Winter
Telefon: 583 231 198
Mobil: 602 533 707, 602 533 708
Fax: 583 231 330
E-mail: info@marwin-pretoria.cz,
pretoria@iol.cz
WWW: www.marwin-pretoria.cz
Místo, obec: Hynčice nad Moravou 49
788 33 Hanušovice

Farma: Na ekofarmě chovají skot bez tržní produkce mléka, ovce a koně. Rostlinná produkce je zaměřena na zabezpečení krmiva pro zimní období, omezeně se pěstuje také špalda, pohanka apod. Naprostou většinu výměry farmy (95%) tvoří louky a pastviny. Společnost Marwin se zaměřuje na chov koní plemene Welsh Cob a Welsh Mountain Pony.

Ubytování: Kempování na farmě Hynčice nad Moravou, využití sociálního zázemí společnosti. Ubytování v penzionu Zámeček s kapacitou 23 míst (dvou, tři a čtyřlůžkové pokoje se společným sociálním zařízením).

Ceník ubytování: Při kontaktu.

Okolí farmy: Kulturní vyžití najdete v Šumperku vzdáleném 16 km. Pokud zavítáte do Velkých Losin, můžete navštívit zámek a nejstarší fungující papírnu na výrobu ručního papíru. V Rapotíně nedaleko Losin se nachází zemědělský skanzen.

Sport apod.: V blízkosti farmy vedou lyžařské trasy, v létě je možná (cyklo)turistika. Ve Velkých Losinách najdete bazén Termál, koupaliště je také v Rudě nad Moravou (12 km) či na přehradě Pastviny (25 km). Možné jsou též vyjízdky na koni po značených trasách v okolí.

Zvláštnosti: Pravidelně se koná jarmark v nedalekých Hanušovicích.

Doprava: Autobus i vlak jezdí do 3 km vzdálených Hanušovic pravidelně. Je možné se s majitelem dohodnout na vyzvednutí na nádraží. Pokud pojedete autem směrem od Olomouce, vydejte se po silnici 44 do Šumperka a do Hanušovic. Zde odbočte vpravo a po 2 km jste na místě.

Penzion Gól

Kontaktní osoba: Strnad Petr
Telefon: 583 235 255, 583 235 532
Mobil: 603 713 657
Místo, obec: Kociánov 70,
788 11 Loučná nad Desnou

Farma: Soukromá farma o výměře 104 ha zaměřená na chov masného skotu plemene Charolais a prodej zástavového skotu a chov koní.

Ubytování: V apartmánech nebo tří- až šestilůžkových pokojích s vlastním WC. K vybavení pokojů patří i televize. Kapacita penzionu činí 47 lůžek.

Ceník ubytování: 300 Kč za jednu noc, děti mají 50 % slevu.

Okolí farmy: Penzion se nalézá v údolí pod hlavní hřebenovou trasou v Jeseníkách. Navštívit tak můžete třeba Červenohorské sedlo, Vřesovou studánku nebo město Jeseník.

Sport apod.: K penzionu patří tenisový kurt, fitcentrum, hřiště na nohejbal a malou kopanou. Pro ubytované je k dispozici sauna, bowling a hřiště na squash. Na své si přijdou i lyžaři a rybáři. Možné jsou též vyjízdky na koních.

Zvláštnosti: Přímo na kurtech penzionu probíhá turnaj tenisové čtyřhry Strnad Open a turnaj v malé kopané Bruno Cup.

Doprava: Vlákem i autobusem je spojení velmi výhodné a pohodlné. Autobusová zastávka je od penzionu vzdálena 500 m. Pokud pojedete autem, dostanete se do Loučné po silnici 44 na trase Šumperk – Jeseník.

RANCH-M

Kontaktní osoba: Václav Merta
Telefon: 583 237 050
Místo, obec: Vernířovice 175
788 15 Velké Losiny
E-mail: ranch-m@equichannel.cz
WWW: equichannel.cz/ranch-m

Farma: Soukromá farma o rozloze 30 ha. Je zaměřená na chov huculských koní a agroturistiku.

Ubytování: Ranch M nabízí ubytování pro 10 osob, ve dvou třílůžkových a jednom čtyřlůžkovém pokoji s vlastním sociálním zařízením. K dispozici je vybavená kuchyňka.

Ceník ubytování: Dospělí 220,- Kč za noc, děti do 2 let (bez postele) zdarma a děti do 10 let 200,- Kč za noc.

Okolí farmy: Rozhledna na Háji u Šumperka, Jeseníky a jejich podhůří, zemědělský skanzen v Rapotíně.

Sport apod.: V blízkosti ekofarmy jsou dva lyžařské vleky a tratě na běžkování. Okolní terén je velmi vhodný pro cykloturistiku. Ve Velkých Losinách najdete termální bazén.

Zvláštnosti: Specialitou farmy je výuka jízdy na koni a kratší i delší vyjíždky na huculech. Postupně je budována jezdecká stezka. V současnosti vede přes hlavní hřeben Hrubého Jeseníku, Malou Morávku, okolo Kružberka a povodí Budišovky, do Nového Jičína, přes Štamberskou Trúbu do Beskyd na chatu Slavíč nad Morávkou. Zde stezka

prozatím končí. Tuto část stezky nazýváme „Jezdecká stezka Jeseníky – Beskydy“. Vydat se po ní můžeme tak daleko, jak Vy budete chtít. Na tyto trasy se vydáváme od 1. 5. do 31. 10.

JÍZDY:

trénink 1/2 hodiny 100,-
vyjížďka 1 hod. 200,-
jezdecká turistika 1 den 1.500,-

Všechny tréninky a jízdy jsou pod odborným dohledem a doprovodem.

Jezdecká stezka Jeseníky – Beskydy:

Vernířovice – chata Slavíč ...
chata Slavíč – Vernířovice.
Minimálně 4 osoby,
max. 6 osob 1 jízda – kyvadlově.

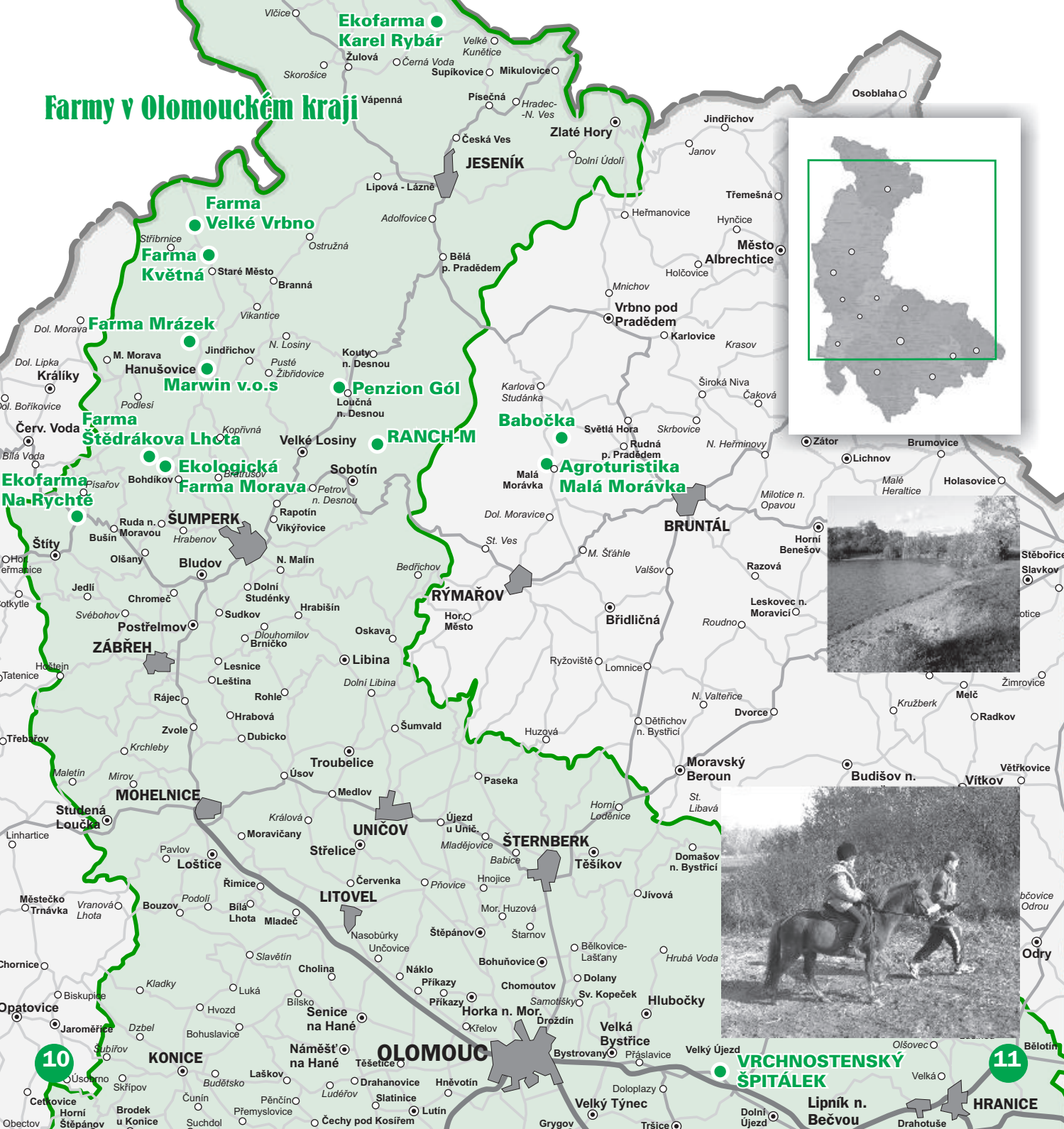
Cena:

za jeden den a osobu 1.900,-
za 2 dny 3.800,-
za 3 dny 5.700,-
za 4 dny 7.200,- (sleva 100,- na den)
za 5 dní 9.000,- (sleva 100,- na den)
za 6 dní 10.800,- (sleva 100,- na den)
za 7 dní 12.600,- (sleva 100,- na den)
V ceně je zahrnuto: denní jízda, pojištění, strava, 1 cesta autem, odborný doprovod.

Doprava: Autobusem do Vernířovic jezdí ze Šumperka přes Sobotín. Do Šumperka se lze dostat vlakem i autobusem. Autem se do Vernířovic dostanete po silnici ze Šumperka na Rýmařov. Za Petrovem odbočíte na Vernířovice a po 2 km jízdu u cíle.



Farmy v Olomouckém kraji



Ekofarma
Karel Rybář

Farma
Velké Vrbno

Farma
Květná

Farma
Mrázek

Marwin v.o.s

Farma
Štědráková Lhota

Ekofarma
Na-Rýchtě

Ekologická
Farma Morava

Penzion Gól

RANCH-M

Babočka

Agroturistika
Malá Morávka

VRCHNOSTENSKÝ
ŠPITÁLEK

10

11



Farma KVĚTNÁ

Kontaktní osoba: Ing. Zdeněk Panský
Telefon: 583 239 593, 731 024 341
Místo, obec: Květná 253
788 32 Staré Město pod Sněžníkem
E-mail: zdenek.pansky@cmail.cz
WWW: <http://www.cernykun.jizdarna.cz>

Farma: Od roku 2001 registrovaná ekologická farma, zabývající se chovem koní. Obhospodařuje ekologickým způsobem louky, které používá k pastevnímu odchovu plemene český teplokrevník a ke sklizni píce.

Ubytování: Ubytování nabízí v podkroví rodinného domku na okraji města. Jedná se o apartmán se dvěma dvoulůžkovými pokoji s možností jedné přistýlky, sociálním zařízením a vybavenou kuchyňkou. Pokoje lze pronajmout i samostatně. Apartmán má samostatný vchod, k dispozici je úschovna lyží a kol. Parkování pro osobní automobil je přímo u objektu.

Ceník ubytování: Cena za celý apartmán je 600,- Kč za noc. Při pronájmu jednotlivého pokoje účtujeme za jednu osobu a noc 150,- Kč.

Okolí farmy: Kralický Sněžník, Rychlebské hory, jeskyně Na Pomezí a Na Špičáku, Lázně Lipová.

Sport apod.: Turistika a cykloturistika po okolních kopcích. Přes zimní sezónu je v provozu řada vleků a vyznačené běžecké trasy.

Zvláštnosti: Po celý rok možnost vyjížděk na sedmi koních v okolí Starého Města (cena cca 180,- Kč za hodinu vyjížděky), pro zájemce jsou pořádány kurzy základního jezdeckého výcviku a hipoterapie. Na farmě také probíhají letní dětské tábory se zaměřením na chov koní a jezdecký výcvik, vyjížděky do okolí v sedle i v kočáře pro turisty a rekreanty, i „pouhé“ vození těch nejmenších. Připravuje se také okružní jezdecká stezka kolem masivu Jeseníků.

Doprava: Do Starého Města pod Sněžníkem se snadno dostanete vlakem i autobusem. Cesta od nádraží trvá cca 5 minut. Po vystoupení z vlaku se dáte vlevo a pak už půjdete pořád rovně, po 200 metrech minete silo společnosti PRO-BIO na pravé straně a po dalších asi třech stech přijdete k našemu areálu. Pokud byste náhodou zabloudili, zavolejte na některý z výše uvedených telefonů a my Vám poradíme jak dál.

Agroturistika Malá Morávka

Kontaktní osoba: Ljuba Kielarová
Telefon: 554 273 241
Mobil: 732 229 543
Místo, obec: Malá Morávka 238
793 36 Malá Morávka
E-mail: ljuba.agrotour@razdva.cz
WWW: <http://kielarova.ecn.cz/index.html>



Farma: Obhospodařuje 5 ha luk, kde chová huculské koně, kozy a ovce. V létě je možné na louce stanovat.

Ubytování: Pro ubytování slouží našim hostům čtyři pokoje – dva s vlastním a dva se společným sociálním zařízením. V jednom z nich je také kuchyňský kout, ve kterém si můžete uvařit. Pokud přijmete naše „pozvání ke stolu“, rádi vám uvaříme, včetně speciálních přání některých diet nebo vegetariánské stravy. V celém objektu platí přísný zákaz kouření.

Ceník ubytování:

- s vlastním vařením: 250,- Kč os / noc
 - se snídaní: 320,- Kč
 - s polopenzí: 450,- Kč
 - s polopenzí a balíček na výlet: 520,- Kč
 - apartmán 1500 za 1 noc
- pro děti od 2 do 10 let sleva 50%
pro děti od 10 do 15 let sleva 10% z celkové ceny za pobyt

Okolí farmy: Nedaleko jsou Lázně Karlova Studánka, Jeseník a Velké Losiny s termálním koupalištěm. Ve Velkých Losinách je také zámek a výroba ručního papíru s muzeem. Lze podniknout také výlety do nedalekého Polska, například k Otmuchovským jezerům.

Sport apod.: V zimě můžete využít služeb lyžařských areálů nebo upravených běžeckých tratí. Milovníkům jezdeckého sportu nabízíme k projíždce naše huculské koně. V okolí 2–5 km jsou pak přímo jezdecké oddíly. Vyrostl zde a nyní tráví svůj „důchod“ i legendární Železník. Nedaleko jsou přírodní rybníky vhodné ke koupání a také přehrada Slezská Harta. K dispozici je i pingpongový stůl a sauna.

Zvláštnosti: Máte si také možnost sebou vzít své mazlíčky: čistotné pejsky, želvy, andulky apod. Odpoledne je možno v případě pěkné sanice vyjet i na projíždku v saních. V okolí je možno bezpečně sáňkovat a budovat sáňkařské dráhy.

Doprava: Vlakem do stanice Bruntál; v létě a zimě jezdí vlak přímo do Malé Morávky. Jinak je možná doprava autobusem z Bruntálu, nebo dálkovými autobusovými spoji z Olomouce, Zlína, Přerova či Brna. Autem je nejlepší cesta po silnici č. 11 z Hradce Králové do Ostravy. Za Rýmařovem směr Malá Štáhle a Malá Morávka. Parkování je možné přímo u domu.

Farma Mrázek

Kontaktní osoba: Pavel Mrázek
Mobil: 608 418 965
Místo, obec: Vysoké Žibřidovice 41
788 33 Hanušovice
E-mail: farma.mrazek@seznam.cz

Farma: Nachází se přímo pod Králickým Sněžníkem a hospodaří na 350 hektarech. Od roku 2001 je certifikovanou ekofarmou.

Ubytování: V penzionu s pokoji pro dvě nebo čtyři osoby. Každý pokoj má vlastní sociální zařízení. Celková kapacita penzionu je 20 osob. Je možné využívat kuchyni pro přípravu vlastního jídla. K dispozici je také restaurace.



Ceník ubytování:

- s vlastním vařením: 250,- Kč os/noc (po dohodě lze zajistit snídaně a přípravu ostatních jídel)

Okolí farmy: Je možné podnikat výlety do nedalekých Rychlebských Hor a na Králický Sněžník.

Sport apod.: V okolí je možné provozovat (cyklo)turistiku a po dohodě také projíždky na koni. K dispozici jsou rovněž sněžné skútry a několik lyžařských tras v okolí.

Zvláštnosti: Na požádání na farmě pořádají zabíjačky.

Doprava: Vlakem do Žibřidovic se nejlépe dostanete přes Hanušovice a pak směrem na Staré Město pod Sněžníkem. Cesta automobilem je rovněž nejlepší přes Hanušovice a pak směr Staré Město.

EKOLOGICKÁ FARMA MORAVA

Kontaktní osoba: Jiří Mazák
Místo, obec: Komňátka 81,
789 64 Bohdíkov
Mobil: 602 100 913
E-mail: zdenek.pansky@cmail.cz
WWW: www.farmamorava.cz

Farma: Tato ekologická farma je zaměřena na chov masného skotu a chov koní plemene Velšský pony, Velšský cob a plemene Českomoravský belgický kůň.

Ubytování: V budově zrekonstruované původní farmy jsou tři apartmány, každý po dvou pokojích. Celková kapacita farmy je 14 lůžek. Přidáním přistýlek lze zvýšit kapacitu na 20 lůžek. V budově je pro ubytované k dispozici plně vybavená kuchyně s jídelnou. Po dohodě lze zajistit snídaně a přípravu ostatních jídel.

Ceník ubytování: Ceny se pohybují od 200,- do 300,- Kč za noc, v závislosti na délce pobytu a ročním období.

Okolí farmy: Lázně v Bludově, Karlově Studánce a Velkých Losinách.

Sport apod.: Pro sportovně založené je v zimě k dispozici lyžařský vlek ve vzdálenosti 100 m od farmy. V širokém okolí jsou příhodné podmínky pro běžecké lyžování a v létě pro pěší turistiku a cykloturistiku.

Zvláštnosti: Farma nabízí vyjízdky na koních z vlastního chovu a výuku jízdy na koních.

Doprava: Farma se nachází v místní části Komňátka, cca 1,5 km od silnice II. třídy mezi obcemi Ruda nad Moravou a Hanušovice. Autem je přístup po zpevněné komunikaci až k farmě. Vlakové spojení je možné po trati Olomouc–Šumperk–Jeseník. Vlaková zastávka Komňátka, je vzdálena od farmy cca 1,5 km.

BABOČKA

Kontaktní osoba: Ivana Konopková
Místo, obec: Podlesí 4
793 31 Světlá Hora
Telefon: 554 737 102
Mobil: 737 377 171
E-mail: babocka@raz-dva.cz

Farma: Eko farma obhospodařuje louky, ze kterých sklízí kvalitní seno pro ZOO, lesní zvěř, koně a ovce, majitelé sbírají léčivé rostliny a zajímají se o botaniku a mykologii

Ubytování: Kemp pro pět stanů nebo karavanů; elektrická přípojka, ohniště.

Ceník ubytování:

malý stan	90,- Kč	cca 3.1,- EUR
velký stan	120,- Kč	cca 4.2,- EUR
karavan	160,- Kč	cca 5.5,- EUR
osoba	80,- Kč	cca 2.8,- EUR
dítě do 12 let	40,- Kč	cca 1.4,- EUR
auto	60,- Kč	cca 2.1,- EUR
pes	60,- Kč	cca 2.1,- EUR

Okolí farmy: Obec Podlesí leží v centru CHKO Jeseníky a vyniká velmi čistým vzduchem. V okolí město Bruntál se zámek, lázeňské město Karlova Studánka, lyžařské středisko Karlov a Praděd, muzeum v Rýmařově.

Sport apod.: Na farmě je možné si půjčit sportovní vybavení. Nedaleko jsou lyžařské areály v Malé Morávce a na Ovčárně. Přes léto je okolí příhodné pro výjízdky na kole a turistiku.

Zvláštnosti: U sousedů je možné koupit mléko a domácí tvaroh, na podzim med a jablka, možnost práce na farmě, po domluvě možnost vaření z bioproduktů farmy, půjčování sportovních potřeb, sběr léčivých rostlin, praní prádla, převoz hostů a zavazadel.

Doprava: Podlesí leží 11 km severozápadně od Bruntálu; z Bruntálu směr Karlova Studánka, v Rudné pod Pradědem odbočit směrem na Podlesí, dům číslo 4 je druhý dům na levé straně. Do Rudné pod Pradědem je možné se dostat vlakem, trať Bruntál–Malá Morávka (funguje jen v letní a zimní sezóně).

FARMA ŠTĚDRÁKOVA LHOTA

Místo, obec: Štědráková Lhota 19
789 63 Ruda nad Moravou
Mobil: 608 630 630

Farma: Farma se věnuje chovu masného skotu.

Ubytování: Kapacita je 8 lůžek a cena 150,- Kč/os/noc bez snídaně. Je možno vybrat si jen snídaně nebo polopenzi i plnou penzi. Ve vsi mimo farmu se může ubytovat až 150 osob.

Ceník ubytování: 150,- Kč za noc.

Okolí farmy: V podhůří Jeseníků se nabízí řada cest pro kolaře i pěší, v zimě pak lyžařské vleky i běžecké trasy.

Sport apod.: Kurty na tenis. Farma provozuje lyžařský vlek s kapacitou 1000 osob za hodinu a 5,5 km sjezdovek.

Zvláštnosti: Rybolov.

Doprava: Ze Šumperka či Zábřehu směrem na Rudu nad Moravou. Do Štědrákovy Lhoty se lze dostat autobusem z Šumperka nebo vlakem do Rudy nad Moravou a pak je možné vyzvednutí farmářem.



FARMA VELKÉ VRBNO

Místo, obec: Nová Seninka 79
788 32 Staré Město pod Sněžníkem
Telefon: 583 294 100
Mobil: 777 076 541
email: paprsek@razdva.cz
http: //www.paprsek.net/

Farma: Rodinná farma o rozloze 146 ha. Chovají skot Hereford, 60 kusů dobytka. Provozují agroturistiku na chatě Paprsek, 5 km od farmy. Chata se nachází v oblasti s nulovým průmyslovým znečištěním. Zdrojem pitné vody je vlastní studna.

Ubytování: Na chatě Paprsek 5 km od farmy je 39 ubytovacích míst a restaurace v místě (maso z farmy). Ke každému pokoji patří sprchový kout a WC.

Ceník ubytování:

Letní sezóna: Polopenze na osobu a den činí 480,- Kč, + 10,- Kč rekreační poplatek; děti od 3 do 12 let 360,- Kč, Ubytování: 290,- + 10,- Kč na osobu a den dítě od 3 do 12 let 250,- Kč, Ubytování se snídaní: 365,- + 10,- Kč, dítě od 3 do 12 let : 300,- Kč.
Poplatek za psa na den činí 80,- Kč.

Okolí farmy: Přímo v Rychlebských horách, kde je chata situována je možné provozovat turistiku, cykloturistiku či vyjíždky na koních.

Sport apod.: V bezprostřední blízkosti chaty jsou dva lyžařské vleky s obsluhou.

Zvláštnosti: Na louce u chaty je dostatečně velká plocha pro létání s termickými RC větroni, což má v tomto horském prostředí své nepopsatelné kouzlo.

Doprava: Silnice ze Šumperka na Staré Město; směr Kunčice pak 8 km lesem k chatě Paprsek.

EKOFARMA KAREL RYBÁŘ

Místo, obec: Stará Červená Voda 11
790 53 Stará Červená Voda
Mobil: 723 228 011
email: rybar.karel@post.cz
http: www.ekofarmarybar.com

Farma: Farma se nachází v podhůří Rychlebských hor (Jeseníky), skot, myslivost.

Ubytování: Ubytování je zajištěno ve dvoulůžkovém apartmánu. Součástí je kuchyňka, vlastní sociální zařízení (sprcha, WC) a ložnice s možností přistýlky.

Ceník ubytování: cca 200,- Kč za lůžko.

Okolí farmy: Jeseník, Lázně Lipová, Javorník a zámek Jánský vrch.

Sport apod.: Koně, horská kola, pěší turistika, cyklistika, rybolov, myslivost – to jsou jen některé z možností, které vám nabízíme.

Zvláštnosti: Pod dohledem farmáře se také můžete seznámit s denním režimem farmy (krmení, ošetřování skotu a koní, telení, ...).

Doprava: Do Staré Červené Vody jezdí autobus k obecnímu úřadu (při cestě z Olomouce jezdí přes Jeseník). Autem pak přes Jeseník a Supíkovice nebo Žulovou.



Užitečné adresy:

PRO-BIO, Svaz ekologických zemědělců

Nemocniční 53
787 01 Šumperk
tel./fax: 583 214 586; 583 216 609
e-mail: pro-bio@pro-bio.cz
<http://pro-bio.cz/>



ECEAT CZ

Šumavská 31 b
612 54 Brno
tel./fax.:541 235 080
e-mail: info@eecat.cz
<http://www.eecat.cz/>

Svaz venkovské turistiky

Sídlo:

Svaz venkovské turistiky
Nám. Zachariáše z Hradce 4, 588 56 Telč

Sekretariát:

Svaz venkovské turistiky
Lhotka 10, 588 56 Telč
Tel., 775 55 33 11,
fax: 567 223 235
e-mail: info@svazvt.cz
<http://www.svazvt.cz>



WWOOF CS

WWOOF v České republice zajišťuje občanské sdružení
AREA viva – Sdružení pro ekologii a zemědělství
adresa: AREA viva, Pod vojenským velitelstvím 424,
Říčany u Prahy, 251 01, Česká republika
Telefon: (+420) 776 726 217 (Martin Trousil)
nebo 724 912 452 (Lenka Navrátilová)
e-mail: wwoof.cz@seznam.cz
kontaktní osoby: Lenka Navrátilová nebo Martin Trousil





Vydalo:

Hnutí Brontosaurus Jeseníky,
Husova 156/2a, 790 01 Jeseník,
tel.: 584 401 722, jeseníky@brontosaurus.cz,
<http://jeseníky.brontosaurus.cz>



Zpracovalo:

Hnutí DUHA Olomouc,
Dolní náměstí 38,
772 00 Olomouc,
tel.: 585 228 584, olomouc@hnutiduha.cz,
www.hnutiduha.cz/olomouc



Text: Hana Kovaříková, Renata Placková
Autor většiny fotografií: Adam Látal
Grafická úprava: Jiří K. Jurečka

Tato publikace byla vydána v rámci projektu Informační centra enviromentální výchovy, vzdělávání a osvěty (Přírodě Olomouckého kraje)

CZ.041.03/4.2.16.4/0001, www.prirodeok.cz.

TENTO PROJEKT JE SPOLUFINANCOVÁN EVROPSKÝM SOCIÁLNÍM FONDEM A STÁTNÍM ROZPOČTEM ČR.



VYTIŠTĚNO NA RECYKLOVANÉM PAPIŘE